



МАРТ

сервисная компания



КОЛИЧЕСТВО СОЗДАННЫХ ЗАЯВОК ЖИТЕЛЯМИ

с 01. 01. 2023 по 16. 11. 2023

837



ВЫПОЛНЕННЫЕ ЗАДАЧИ:

- Прочистили **56 раз** канализацию
- Заменяли почти **1 200 лампочек**
- Заменяли и отремонтировали **100 доводчиков**
- Заменяли **25** «козликов»
- Установили **шлагбаум на территории**
- Установили **новые ограждения - полусферы**
- Установили **камеры в лифтах**
- **Высадили растения** совместно с жителями
- Провели **3 собрания за год**
- Сделали **нумерацию подъездов** со стороны двора
- Перестали печатать квитанции, **бережем природу**
- **Натянули сетку** на спортивной площадке
- **Установили крючки для велосипедов** в колясочных
- Компания **«Интерсвязь»** появилась в доме



ПЛАНЫ НА 2023 ГОД:

ПЛАН 2023

Летом 2023 озеленим и засыпем галькой чернозем, а также выровняем гальку у холмов

Летом 2023 сделаем резиновое покрытие вместо песка на двух участках

Модернизируем систему автополива

Обновим песок на детской площадке

Планируем достигнуть увеличения количества пользователей приложения СК «МАРТ» более чем на 70%

ФАКТ 2023

Выполнили

Данный пункт был принят на собрании, но по инициативе совета дома он внесён в новое голосование

Модернизировали половину, в 2024 году спрячем шланги под дорожки

Выполнили

Не выполнили

ПЛАНЫ НА 2024 ГОД:

- **Устройство** скрытого **автополива**
- **Текущий ремонт**
незадымляемых **лестниц** 1, 2 этажей
- **Восстановление провалов**
со стороны Магнита
- **Замена треснувших плиток** Латонита
на фасаде дома 22 шт.
- **Обновление покрытия лавочек** во дворе

СОБРАНИЕ



ВОПРОС 2-5:

Содержание помещения	26,62
Дополнительная влажная уборка	2,38
Индивидуальный менеджер дома	2,33
Обеспечение безопасности	4,66
Организация контроля доступа	0,66
ТО и ремонт 2-3 лифта	2,37
ТО систем пожаротушения и дымоудаления	1,99
Уход за зелеными насаждениями	0,80**
Снятие показаний	30 руб.
ИТОГО	Зима 41,01 Лето 41,81

*Зависит от результатов собрания

**Сезонно

Содержание помещения	38,42
Индивидуальный менеджер дома	2,33
Обеспечение безопасности	5,57 или 5,93*
Снятие показаний	30 руб.
Уход за зелеными насаждениями	0,80**
ИТОГО	Зима 46,32 (46,68*) Лето 47,12 (47,48*)

ПОЧЕМУ МЫ ПОВЫШАЕМ ТАРИФ

НА 5 РУБЛЕЙ (12,5%) С 1 КВ.М.?

- Повышение стоимости обслуживания у подрядчиков (клининг, лифты, ПС, аварийная служба, техника для сбора и вывоза снега) примерно на 15-20%.
- Индексация заработной платы сотрудников службы эксплуатации до рыночной на 20% (электрики, сантехники, дворники, разнорабочие)
- Удорожание расходных материалов на 15-20%

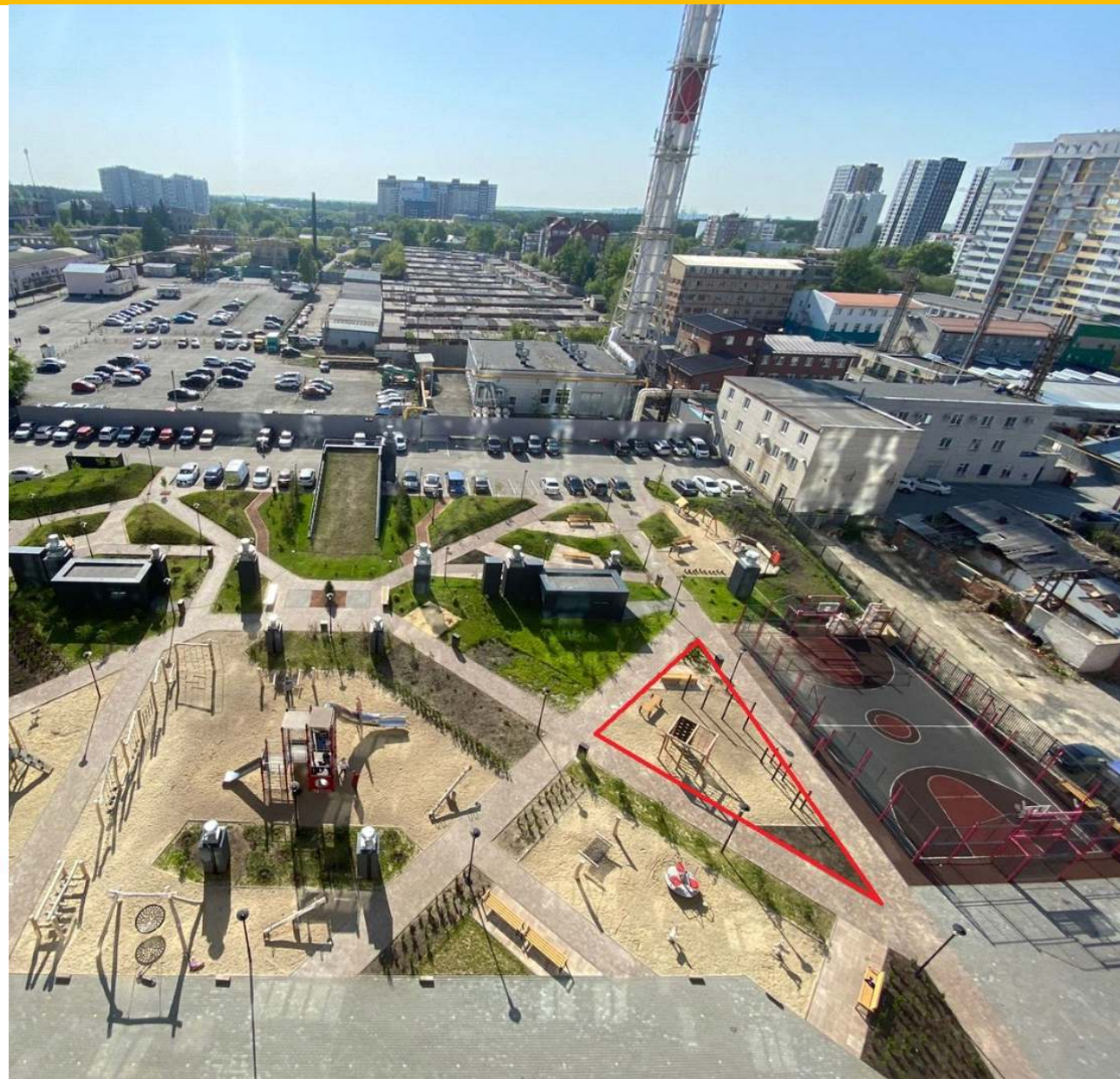
ВОПРОС 7-8:

О ПРИЗНАНИИ УТРАТИВШИМИ СИЛУ ПРИНЯТЫХ НА ОБЩЕМ СОБРАНИИ СОБСТВЕННИКОВ ПОМЕЩЕНИЙ В ДОМЕ РЕШЕНИЙ СОБСТВЕННИКОВ – ВОПРОСЫ № 4А, № 4Б ПРОТОКОЛА № 2 ОТ 10 ИЮЛЯ 2023Г.

О выполнении управляющей организацией работ по установке во дворе дома тренажеров для занятия спортом, стоимости таких работ и их финансирования.

Вместо 3 участков резинового покрытия, мы предлагаем оставить один участок и установить тренажеры для занятия спортом из средств резервного фонда.

ПРИМЕР:



ВОПРОС 9-10:

О ВЫПОЛНЕНИИ УПРАВЛЯЮЩЕЙ ОРГАНИЗАЦИЕЙ РАБОТ ПО УСТАНОВКЕ ДОМОФОНА НА КАЛИТКУ РЯДОМ С МАГАЗИНОМ «МАГНИТ», СТОИМОСТИ ТАКИХ РАБОТ.

Об единовременном платеже собственника помещения в доме за выполнение работ по установке домофона на калитку рядом с магазином «Магнит».

- **Цена: 75 255 руб.**
- **Единовременный платёж 2,41 руб. за 1 кв.м.**

ВОПРОС 12-13:

О ВЫПОЛНЕНИИ УПРАВЛЯЮЩЕЙ ОРГАНИЗАЦИЕЙ РАБОТ ПО УСТАНОВКЕ ДВУХ ШЛАГБАУМОВ И ЧЕТЫРЕХ ВИДЕОКАМЕР У ВЪЕЗДНЫХ ВОРОТ ВО ДВОР ДОМА, СТОИМОСТИ ТАКИХ РАБОТ. ОБ ЕДИНОВРЕМЕННОМ ПЛАТЕЖЕ СОБСТВЕННИКА ПОМЕЩЕНИЯ В ДОМЕ ЗА ВЫПОЛНЕНИЕ РАБОТ ПО УСТАНОВКЕ ДВУХ ШЛАГБАУМОВ И ЧЕТЫРЕХ ВИДЕОКАМЕР У ВЪЕЗДНЫХ ВОРОТ ВО ДВОР ДОМА.

Принцип работы шлагбаумов:

- С целью максимального предотвращения въезда во двор посторонних автомобилей на закрытую придомовую территорию — с внешней стороны двора, перед воротами, будут установлены шлагбаумы. Принцип открывания ворот и шлагбаума будет сохранен существующий, как самый оптимальный, с возможностью контроля номера телефона с которого был дан сигнал на GSM- контроллер. Время нахождения поднятой стрелы шлагбаума будет от 3 до 10 секунд и может быть отрегулирован в процессе эксплуатации.
- Перед каждым шлагбаумом, со стороны улицы, а также с внутренней стороны двора на некотором расстоянии будет установлено по «петле» (2 шт на каждый въезд) и фотоэлемент на шлагбаум, которые не позволят опуститься шлагбауму на транспорт в случае его задержки с любой стороны или под стрелой.
- Также, над каждым въездом будет установлены по две камеры для контроля проезда автотранспорта на территорию дома со стороны улицы и на выезд с придомовой территории. Камера, направленная во двор позволит видеть часть гостевой парковки до въездной группы паркинга. Камера направлена в сторону улицы позволит контролировать целостность и процесс въезда.
- Цена 642 672 рубля
- Единовременный платеж 20,56 руб. за 1 кв.м.



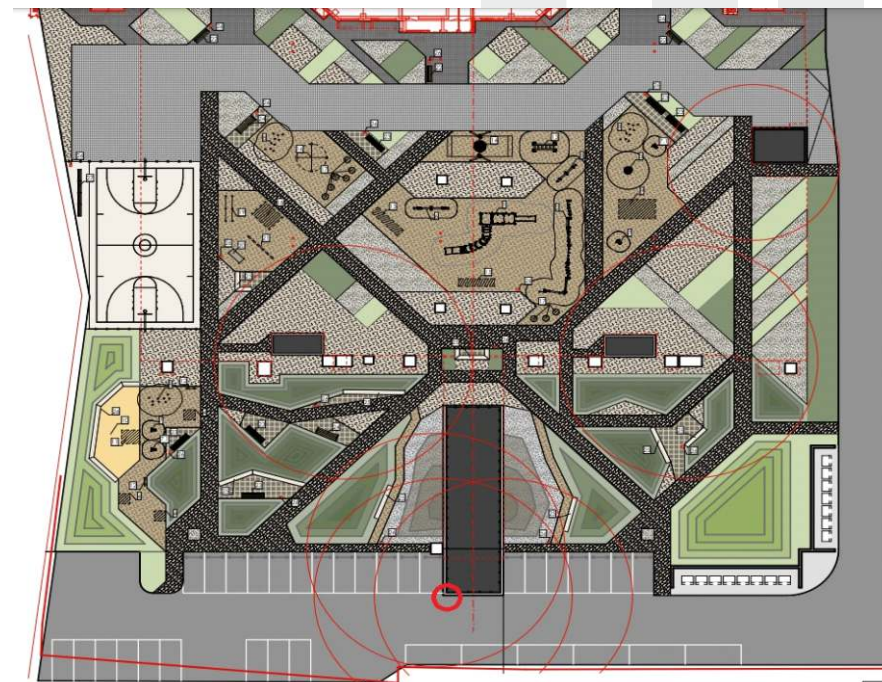
ВОПРОС 14-15:

О ВЫПОЛНЕНИИ УПРАВЛЯЮЩЕЙ ОРГАНИЗАЦИЕЙ РАБОТ ПО УСТАНОВКЕ ДВУХ ВИДЕОКАМЕР ВО ДВОРЕ ДОМА (КОНТРОЛЬ ПРОЕЗДА ГОСТЕВОЙ ПАРКОВКИ, ВНУТРЕННЕГО ФАСАДА ДОМА), СТОИМОСТИ ТАКИХ РАБОТ.

Об единовременном платеже собственника помещения в доме за выполнение работ по установке двух видеокамер во дворе дома.

2 камеры будут установлены в проезде на парковке во дворе, для контроля происшествий, неправильной парковки и тд.

- **Цена 41 580 руб.**
- **Единовременный платёж 1,33 руб. за 1 кв.м**



ВОПРОС 16:

**О РАЗМЕЩЕНИИ ВРЕМЕННО СВОБОДНЫХ СРЕДСТВ ФОНДА
КАПИТАЛЬНОГО РЕМОНТА, ФОРМИРУЕМОГО НА СПЕЦИАЛЬНОМ СЧЕТЕ,
НА СПЕЦИАЛЬНОМ ДЕПОЗИТЕ В РОССИЙСКОЙ КРЕДИТНОЙ
ОРГАНИЗАЦИИ.**

На предыдущем собрании по капитальному ремонту этот вопрос не был принят в виду отсутствия кворума в 75% от общего числа.

ДАВАЙТЕ ПОПРОБУЕМ НАБРАТЬ ЕЩЕ РАЗ!